

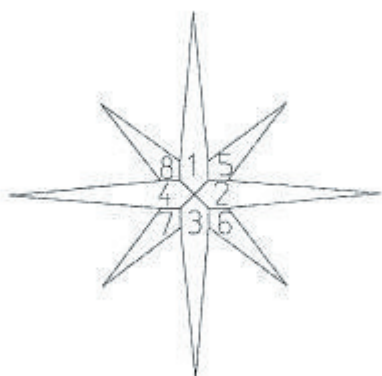
## ИНСТРУКЦИЯ ПО МОНТАЖУ СВЕТИЛЬНИКА ЗВЕЗДА

### 1. МОНТАЖ ОПТИЧЕСКИХ ВОЛОКОН ДЛЯ ЗВЕЗДЫ

Чтобы разметить отверстия для оптических волокон на панелях потолка, пользуйтесь входящим в поставку белым отражателем (рис. 2). Расположите отражатель в соответствии с окончательным расположением звезды. Сделайте пометки для отверстий в соответствии со средними отверстиями концов звезды. Проверьте диаметр концов волокон вашего набора и просверлите в панелях, в зависимости от диаметра, отверстия размером 5,5 или 8,5 мм. Пометьте при разметке также центральную точку звезды, что облегчит в дальнейшем монтаж центрального крепежного элемента.

### 2. СБОРКА ЗВЕЗДЫ

Декоративная звезда устанавливается поверхностным монтажом на готовой потолочной поверхности. Элементы звезды фиксируются при помощи входящих в поставку винтов (16 шт.). При использовании винтов, в деревянных элементах должны быть просверлены предварительно отверстия. Порядок монтажа элементов показан на следующем рисунке.



Соберите деревянные элементы на ровной поверхности в указанном порядке. Наложите на деревянные элементы входящий в поставку белый отражатель (рис. 4). Будьте осторожны, чтобы элементы не переместились. Сделайте пометки для крепежных винтов, например, заостренным инструментом. Просверлите в помеченных местах предварительные отверстия под винты, диаметром 1,5 мм. После выполнения отверстий соберите деревянные элементы вновь вышеуказанным образом и закрепите их при помощи винтов к белому отражателю.

### 3. УСТАНОВКА ЗВЕЗДЫ В ПОТОЛКЕ

После монтажа на потолке панелей и волокон закрепите центральный элемент в помеченном для него месте (рис. 3). Установите Звезду так, чтобы ее концы покрывали концы монтированных в потолке оптических волокон. Затяните затем входящую в поставку колпачковую гайку с шайбой, и монтаж будет готов (рис. 1).

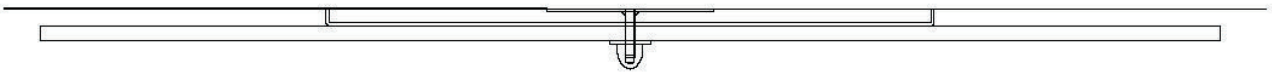


Рис. 1

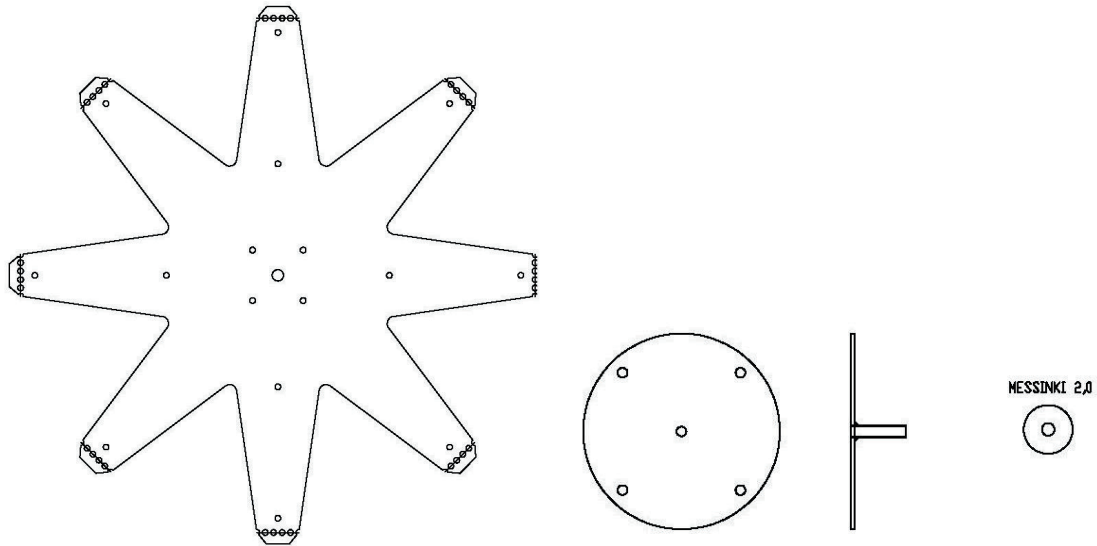


Рис. 2.

Рис. 3.

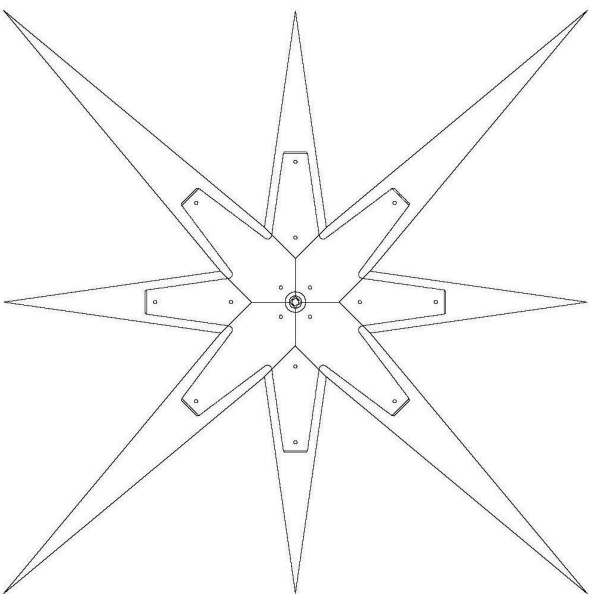


Рис. 4.